



LehreMEGAZIN

witus



Hey, hast Du das neue
witus LehreMEGAzin schon
gesehen? Einfach MEGA.

Klar, sind echt coole
Lehrberufe dabei! Es gibt
so viele Möglichkeiten.

Absolut, endlich sehen wir
mal, welche Lehrberufe es in
unserer Nähe gibt.


Ich blättere jetzt gleich
durch und schaue, was
zu mir passt.



Ausgabe
Nr. 1



Mit Unterstützung von Bund, Land und Europäischer Union

 Bundesministerium
Land- und Forstwirtschaft,
Regionen und Wasserwirtschaft

WIR leben Land
Gemeinsame Agrarpolitik Österreich

 **Vorarlberg**
unser Land


Kofinanziert von der
Europäischen Union



Das neue LehreMEGAzin von witus ist draußen! Cool, welche Berufe man bei uns im Wald erlernen kann, oder?

Klar, ich überleg zwischen Elektriker:in und Tischler:in. Aber es gibt noch so viel mehr.



Absolut, und die Qualität ist top. Hier starten wir voll durch.

Ich blättere jetzt auch gleich durch.



Impressum · Medieninhaber: witus – Wirtschaft und Tourismus, Platz 39, 6870 Bezau ·
Redaktion: Madeline Metzler, Margit Hinterholzer · Datenmanagement: Julia Waldner · Grafik: Simone Angerer Grafikdesign, www.simoneangerer.com · Jugend-Support: Theresa Kaufmann, Erik Oberhauser, Laura Meusburger, Sandro Kohler und Mia Amina Samardzic · Auflage: 2.500 für die Schuljahre 2024/25 und 2025/26 · Druck: Vorarlberger Verlagsanstalt GmbH, Schwefel 81, 6850 Dornbirn · Umweltfreundliche Papier – CO₂ neutrale Produktionsverfahren · Schutzgebühr 5 Euro · Jeder Betrieb ist für seine Inhalte eigenständig verantwortlich.

INHALTSVERZEICHNIS

- 4–5 Vorwort**
- 6–12 Lehrberufe Dienstleistung**
- 13 Gewinnspiel**
- 14–15 PTS Bezau und Hittisau**
- 16–24 Lehrberufe Handel**
- 25 Lehre mit Matura**
- 26–52 Lehrberufe Handwerk**
- 53 Werkraumschule**
- 54–60 Lehrberufe Tourismus**
- 61 GASCHT**
- 62–63 Lehre LIVE**
- 64–65 Lehre AKTIV**
- 66 Offene Jugendarbeit
Bregenzerwald**
- 68 Infos und Links**

VORWORT



witus-Obmann Stefan Meusburger und
witus-Geschäftsführerin Madeline
Metzler · Foto: Julian Schmelzinger

Liebe Bregenzerwälder Jugendliche!
Mit dem neuen Lehre MEGazin wollen wir Euch einen kompakten Überblick über die unterschiedlichsten Lehrberufe in den fünf witus-Gemeinden Schnepfau, Reuthe, Mellau, Bizau und Bezau bieten.

Gemeinsam mit den engagierten und erfolgreichen Familien-Unternehmen – ob im Handwerk, im Dienstleistungsbereich, Tourismus oder im Handel – ist es uns ein Anliegen, Euch die Vielfalt und die vielen Vorteile der Dualen Ausbildung im Bregenzerwald aufzuzeigen:

- Ihr könnt in einer Lehre den von Euch gewählten Beruf und die nötigen Fertigkeiten Schritt für Schritt erlernen und werdet Tag für Tag von Euren Lehrlingsbeauftragten unterstützt.
- Mit den wöchentlichen Unterrichtseinheiten oder dem Blockkurs in der entsprechenden Berufsschule erhaltet Ihr eine wertvolle schulische und pädagogische Begleitung.
- Ab Tag 1 seid Ihr Bestandteil des Unternehmens und könnt in das echte Berufsleben eintauchen.

Achtung

Gewinnspiel findet
Ihr auf der Seite 13.

- Die Lehrlingsentschädigung, die Ihr Monat für Monat auf Eurem Gehaltskonto erhaltet, macht Euch schon in jungen Jahren unabhängiger.
- Bei Abschluss Eurer Lehre habt Ihr einen wichtigen Titel schon erreicht: Gesellin oder Geselle. Es stehen Euch dann alle Wege offen, natürlich auch die Matura oder weitere Ausbildungen.
- Ihr seid nach Eurer erfolgreichen Lehrabschlussprüfung überall gefragte Fachleute und könnt Eure Fertigkeiten und Leidenschaft einbringen und weiter vertiefen.

Für die witus-Genossenschaft mit über 150 Mitgliedern ist es ein zentrales Anliegen, die Jugendlichen aus der Region mit den vielfältigen Lehrbetrieben, aber auch Lehrlinge überbetrieblich zusammenzubringen. Aus diesem Grund wird seit einigen Jahren der Lehre AKTIV-Tag veranstaltet, bei dem sich die Lehrlinge aus verschiedenen Unternehmen sportlich und kreativ betätigen und sich gegenseitig kennenlernen können.

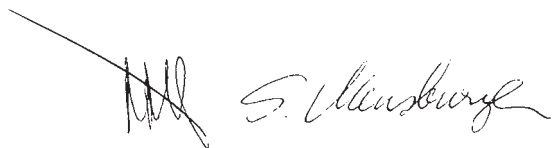
Zudem wird seit 2023 alle zwei Jahre das Projekt Lehre LIVE durchgeführt, bei welchem die Schüler:innen der dritten und vierten Mittelschulklassen vier Halbtage den Lehrlingsalltag in unterschiedlichsten Betrieben erleben können.

Wir freuen uns, wenn wir Euch mit diesem Lehre MEGAZin einen Impuls und einen Überblick geben können, wie interessant, vielseitig und zukunftsorientiert eine Lehre im Bregenzerwald sein kann. Bei Fragen kannst Du Dich an Deinen BO-Verantwortlichen, an die vorgestellten Firmenvertreter:innen oder natürlich auch jederzeit gerne an das witus-Team wenden.

Viel Freude beim Einstieg in Deinen nächsten Lebensabschnitt und bis dahin noch viel Erfolg für das laufende Schuljahr in Deiner Mittelschule in Doren, Hittisau, Lingenau, Alberschwende, Egg, Bezau oder Au!

Für das witus-Team

Stefan Meusburger, Obmann
Madeline Metzler, Geschäftsführerin



The image shows two handwritten signatures. The first signature is crossed out with a diagonal line. The second signature is written in cursive and appears to be 'S. Meusburger'.

VERWALTUNGSASSISTENT:IN



Wir bilden unsere Zukunft!

Die Bezauer Wirtschaftsschulen vereinen die vier Schulformen Handelsakademie, Höhere Lehranstalt für Tourismus, Werkraumschule und die Gastgeber-schule für Tourismusberufe unter einem gemeinsamen „Dach“. Die Schule steht in der Marktgemeinde Bezau im Bregenzerwald.

ZAHLEN, FAKTEN UND INFOS

- Beginn der Lehre: Anfang September
- Lehrdauer: 3 Jahre
- Schnuppern jederzeit möglich



BWS
Bezauer
Wirtschafts
Schulen

KONTAKT

Bezauer Wirtschaftsschulen

Nadja Egle-Walch
Greiben 178
6870 Bezau
info@bws.ac.at
www.bws.ac.at
+43 (0) 5514 2402

Bushaltestellen und -Linien:
Bezau Busbahnhof
830, 831, 832, 833, 840, 850

BERUFSKRAFTFAHRER:IN SPEDITIONSKAUFMANN/-FRAU KRAFTFAHRZEUGTECHNIKER:IN FAHRZEUGTECHNIKER:IN



ZAHLEN, FAKTEN UND INFOS

- Beginn der Lehre jederzeit möglich
- Lehrdauer: Berufskraftfahrer:in 3 Jahre; Speditionskaufmann/-frau 3 Jahre; Kraftfahrzeugtechniker:in 3,5 Jahre



Entdecke Bischofberger Transporte als Deinen zukünftigen Arbeitgeber

Bischofberger Transporte GmbH ist ein international agierendes Transportunternehmen mit Hauptsitz in Reuthe und Umschlaglager in Schwarzach.

Der Mensch steht im Mittelpunkt unserer täglichen Arbeit. Das Familienunternehmen wurde 1928 gegründet und hat sich über die Jahre auf die Stückgut- und Sammelgutverteilung im Ländle spezialisiert. Entdecke Bischofberger Transporte als Deinen zukünftigen Arbeitgeber.

KONTAKT

Bischofberger Transporte GmbH

Rosi Lerchenmüller
Hof 331
6870 Reuthe
rosi@bischofberger.at
www.bischofberger.at
+43 (0) 5514 2132

Bushaltestellen und -Linien:
Reuthe Hof
830, 840

ELEKTROTECHNIKER:IN, METALLTECHNIKER:IN, MECHATRONIKER:IN, IT-SYSTEMTECHNIKER:IN, APPLIKATIONSENTWICKLER:IN, BÜROKAUF- MANN:FRAU/E-COMMERCE, INSTALLATIONS- UND GEBÄUDETECHNIKER:IN, GEOINFORMA- TIONSTECHNIKER:IN



ZAHLEN, FAKTEN UND INFOS

- Beginn der Lehre im Herbst in Bregenz oder Vandans, je nach Lehrberuf.
- Lehrdauer: 3 – 4 Jahre, je nach Lehrberuf

illwerke  **vkw**

KONTAKT

illwerke vkw AG

Anna-Maria Fitsch, Administration
Lehrlingsausbildung
Weidachstraße 6
6900 Bregenz
lehre@illwerkevkw.at
+43 (0) 5574 601 83136
lehre.illwerkevkw.at

Bushaltestellen und -Linien:
Kronhalden in Bregenz
131

YOUR ENERGY – Du machst den Unterschied!

Du willst etwas bewegen? Dich für unsere Zukunft stark machen? Die Welt von morgen mitgestalten und dich dabei selbst aufs nächste Level heben? Wir sind der größte Energiedienstleister der Region! Mit modernen Pumpspeicherkraftwerken, unseren leistungsfähigen Energienetzen und vielen weiteren Dienstleistungen sichern wir die Energiezukunft von morgen. Energie, Digitalisierung, Klima- und Umweltschutz – das sind unsere Buzzwords! Starte deine Lehre bei der illwerke vkw.



PKA (PHARMAZEUTISCH KAUFMÄNNISCHE ASSISTENZ)



ZAHLEN, FAKTEN UND INFOS

- Beginn der Lehre jederzeit möglich
- Lehrdauer: 3 Jahre regulär, verkürzte Lehrzeit je nach Voraussetzung möglich



KONTAKT

Katharinen-Apotheke

Mag. Sandra Hammerer
Platz 39
6870 Bezau
info@katharinenapotheke.at
www.katharinenapotheke.at
+43 (0) 5514 20102

Bushaltestellen und -Linien:
Bezau Dorfplatz und Kloster
830, 832, 840, 850



Gesundheitsspezialist im Bregenzerwald

Land-Apotheke mit persönlichem Flair mit Schwerpunkt auf individuelle Beratung.

LAND- UND BAUMASCHINENTECHNIKER:IN - SCHWERPUNKT LANDMASCHINEN



ZAHLEN, FAKTEN UND INFOS

- Beginn der Lehre jederzeit möglich
- Lehrdauer: 3,5 Jahre



Landtechnik ist unsere Leidenschaft

Landtechnik Moosbrugger ist ein führendes Unternehmen im Bereich Landmaschinen und landwirtschaftliche Geräte. Mit langjähriger Erfahrung und Fachkompetenz bieten wir hochwertige Produkte und erstklassigen Service für Landwirte und Agrarbetriebe. Das breite Sortiment umfasst Traktoren, Mähtracs, Heumaschinen, Forstgeräte und vieles mehr. Unsere Kunden schätzen die Zuverlässigkeit, Innovation und individuelle Beratung von uns. Willst Du Dir unseren Beruf einmal genauer anschauen? Dann komm einfach zum Schnuppern vorbei.

KONTAKT

**Landtechnik Moosbrugger
GmbH**

Christian Moosbrugger
Ellenbogen 511 a
6870 Bezau
info@landtechnik-moosbrugger.at
www.landtechnik-moosbrugger.at
+43 (0) 664 3084263

Bushaltestellen und -Linien:
Bezau Sozialzentrum
831, 832, 833, 840, 850

VERWALTUNGSASSISTENT:IN



ZAHLEN, FAKTEN UND INFOS

- Beginn der Lehre jederzeit möglich
- Lehrdauer: 3 Jahre
- öffentlicher Dienst



KONTAKT

Marktgemeinde Bezau

Greben 397
6870 Bezau
gemeinde@bezau.cnv.at
www.bezau.at
+43 (0) 5514 2213 14

Bushaltestellen und -Linien:
Bezau Kloster und Busbahnhof
831, 832, 833, 840, 850

Arbeiten im öffentlichen Dienst

Die Marktgemeinde Bezau ist ein attraktiver, zuverlässiger Arbeitgeber im öffentlichen Dienst.

BAUTECHNISCHE:R ZEICHNER:IN; IMMOBILIEN- KAUFMANN/-FRAU



**Jeder kann sich selbst verwirklichen.
Wir tun es mit lebenswerten Projekten.**

Wir sind ein Familienunternehmen in zweiter Generation, das auf eine lange Tradition des Bauens und Gestaltens zurückblickt. Im Jahr 1999 gegründet, haben wir uns als Bauträger einen Namen gemacht, indem wir nicht nur Häuser errichten, sondern Lebensräume schaffen. Unser Fokus liegt dabei auf höchster Energieeffizienz und einer nachhaltigen Bauweise, die nicht nur ökonomisch, sondern auch ökologisch Sinn macht. Mit unserer innovativen Herangehensweise in Planung und Umsetzung streben wir danach, moderne Wohnlösungen zu schaffen, die im Einklang mit Umwelt und Gesellschaft stehen.

ZAHLEN, FAKTEN UND INFOS

- Beginn der Lehre jederzeit möglich
- Lehdauer: 3 Jahre
- Bezahlung bei abgeschlossener Ausbildung über dem KV
- Firmenhandy
- Weiterbildungen Wifi/ Bauakademie/Bauhandwerkerschule etc. werden übernommen
- flexible Arbeitszeiten
- März 2024 Bezug in ein neues Büro
- flache Hierarchie und kollegialer Umgang



KONTAKT

Morscher Bauprojekte GmbH

Oliver Morscher
In der Mellen 567
6881 Mellau
o.morscher@morscher-bauprojekte.at
www.morscher-bauprojekte.at
+43 (0) 664 88516539

Bushaltestellen und -Linien:
Mellau Klaus, Mellau Zentrum
833, 840, 850, 8R1





GEWINNSPIEL



1. Welche Betriebe-Kategorie ist am häufigsten vertreten im LehreMEGAzin?
2. Wie lange dauert die längste Lehre in Jahren?
3. Welche Bushaltestelle kommt am häufigsten vor?
4. An welcher wituS-Aktion kann ich als Lehrling teilnehmen?
5. Welche Farbe hat die Kategorie Handel?
6. Wie heißt die Schule für Tourismusberufe?



The crossword puzzle grid consists of white squares for letters and grey squares for empty space. The starting points for the clues are numbered 1 through 6. A legend below the grid shows five numbered grey boxes: 1, 2, 3, 4, 5.



Gewinne eine Party für die ganze Klasse.



WEITERE INFOS



Spotlight: PTS Bezau und Hittisau

Die beiden Polytechnischen Schulen im Bregenzerwald (Bezau und Hittisau) sind eine einjährige Schulform. Hier werden die Schüler:innen auf den Übertritt vom Schul- ins Berufsleben vorbereitet. Der Unterricht richtet sich nach den Schlagworten LERNEN – REIFEN – ORIENTIEREN. Neben den allgemeinen Fächern wie Mathematik, Deutsch, Englisch, Lebenskunde, Berufskunde, usw.

werden auch in den Fachbereichen Metall, Elektro, Holz, Bau, Tourismus und Handel die wichtigsten Grundfertigkeiten vermittelt.

DER UNTERRICHT RICHTET SICH NACH DEN SCHLAGWORTEN LERNEN – REIFEN – ORIENTIEREN.

Das Jahr an der Polytechnischen Schule startet mit einer Orientierungsphase, in der jede:r Schüler:in in allen zuvor erwähnten Bereichen Grunderfahrungen sammelt. Erst

im Anschluss daran entscheiden sich die Jugendlichen für eine Vertiefung der Grundkenntnisse (auch in den eigenen Werkstätten) in dem von ihnen gewählten Fachbereich. Zusätzlich haben die Schüler:innen eine große Anzahl an Möglichkeiten, praktische Erfahrungen durch Abhaltung der "Berufspraktischen Tage" zu machen. Unterstützt wird das Ganze durch sehr viele Exkursionen, Workshops, Lehrlingsmessen oder Vorträge, anhand derer es jedem:r möglich ist, sich ein bestmögliches Bild über die zahlreichen Lehrberufe im Bregenzerwald und darüber hinaus zu machen.

In der Polytechnischen Schule sind all jene bestens aufgehoben, die nach der Pflichtschule den Übertritt in eine Lehre machen möchten. Zudem ist dies eine Schulform, die allen einen vielseitigen Blick in die Berufswelt ermöglicht. Eigene Erfahrungen machen, theoretisches Wissen erlangen, sehr viel sehen und erleben, sich bestmöglich orientieren, all dies wird in Bezau und Hittisau geboten.



**Polytechnische Schule Hittisau,
Platz 406, 6952 Hittisau,
+43 (0) 5513 2485,
direktion@ms-hittisau.at,
www.pts-hittisau.at**

**Polytechnische Schule Bezau,
Platz 138, 6870 Bezau,
+43 (0) 5514 3510,
direktion@ptsbezau.at,
www.ptsbezau.at**



EINZELHANDELSKAUFMANN/-FRAU



Nahversorgung die verbindet!

Unser ADEG-Markt steht für Regionalität, Frische und Freundlichkeit. Außerdem haben wir ein großes Angebot an verschiedensten Blumen und Pflanzen.

ZAHLEN, FAKTEN UND INFOS

- Beginn der Lehre jederzeit möglich
- Lehrdauer: 3 Jahre
- Schnuppern jederzeit möglich



KONTAKT

ADEG-Markt Berlinger

Berlinger Heinz
Ellenbogen 607
6870 Bezau
heinz@adegberlinger.at
+43 (0) 5514 4141

Bushaltestellen und -Linien:
Bezau Café Natter
831, 832, 833, 840, 850

LABORTECHNIKER:IN MIT HAUPTMODUL CHEMIE



Forschung und Entwicklung

In Zusammenarbeit mit namhaften Unternehmen forschen und entwickeln wir an Produkten zur verbesserten Verarbeitung von Estrichen aller Art.

Wir sind ein erfolgreiches, mittelständisches Unternehmen mit Firmensitz in Österreich und Deutschland und stets auf der Suche nach engagierten Menschen, die sich für neue Technologien begeistern und gemeinsam mit uns Innovationen für morgen entwickeln wollen.



ZAHLEN, FAKTEN UND INFOS

- Beginn der Lehre jederzeit möglich
- Lehrdauer: 3,5 Jahre; (Bei Absolvierung eines zusätzlichen Haupt- oder Spezialmodul: 4 Jahre)



KONTAKT

e-4 Bauchemie GmbH

Jens Wöllauer
Brand 547
6881 Mellau
info@estrich4.com
www.estrich4.com
+43 (0) 5514 28991

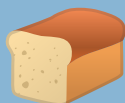
Bushaltestellen und -Linien:
Gewerbepark Brand
850

EINZELHANDELSKAUFFRAU/-MANN; BÄCKER:IN



ZAHLEN, FAKTEN UND INFOS

- Beginn der Lehre jederzeit möglich
- Lehrdauer: 3 Jahre



KONTAKT

Konsumverein Mellau e.Gen.

Edith Feuerstein | Laden
Bernhard Kohler | Bäckerei
Übermellen 123
6881 Mellau
konsumverein.mellau@aon.at
+43 (0) 5518 2214

Bushaltestellen und -Linien:
Mellau Zentrum
832, 833, 840, 850

Dein freundlicher Nahversorger im Dorf

Seit 127 Jahren bemüht sich unsere Genossenschaft um die Nahversorgung in Mellau. Besonders stolz sind wir auf unsere hauseigene Bäckerei, unsere heimischen Produkte und die allseits beliebten gefüllten Laugenbrezel.

INFORMATIONSTECHNOLOG(E):IN SYSTEMTECHNIK



ZAHLEN, FAKTEN UND INFOS

- Beginn der Lehre jederzeit möglich
- Lehrdauer: 4 Jahre
- Komm vorbei und lass uns über Deine Zukunft reden - Schnuppertage flexibel möglich ;-).

NIGANO  .com
IT menschwärts

KONTAKT NIGANO IT e.U.

Stefan Meusburger
Platz 41
6870 Bezau
office@nigano.com
www.nigano.com
+43 (0) 676 845592201

Bushaltestellen und -Linien:
Kloster Bezau, Dorfplatz Bezau
830, 832, 840, 850

Wir sind ein moderner EDV-Dienstleister im Herzen des Bregenzerwaldes.

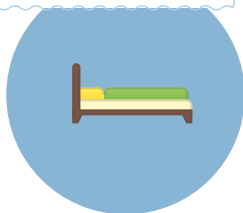
Von hier wollen wir die IT-Landschaft in ganz Vorarlberg effizienter, regionaler und innovativer machen. Unsere Kunden sind Unternehmen, die die freundliche Stimme am Telefon und das persönliche Zusammensitzen schätzen. Die Wert auf Nähe legen und bei Fragen schnell einen Experten erreichen wollen. Für ihre IT-Projekte versammeln wir kreative Köpfe, Techniker und Programmierer an unserem Tisch.

EINZELHANDELSKAUFMANN/-FRAU



ZAHLEN, FAKTEN UND INFOS

- Beginn der Lehre jederzeit möglich
- Lehrdauer: 3 Jahre



wüstner

Sitzen. Liegen. Stehen.

Unser Betrieb ist ein kleines, familiär geführtes Unternehmen. In unserem Geschäft findest Du alles zu den Themen Sitzen, Liegen, Stehen. Angefangen von Stühlen, alles rund ums Bett bis hin zu Teppichen und verschiedenen Wohnaccessoires. Der Schwerpunkt im Einzelhandel liegt im Verkauf von Waren. Wir bestellen Waren, übernehmen Lieferungen und sorgen für deren fachgerechte Lagerung und Präsentation im Verkaufsraum. Bei uns wird stets im Team gearbeitet, und wir stehen in direktem Kontakt mit den Kunden.

KONTAKT

Peter Wüstner e.U.

Peter Wüstner
Zimmerau 132
6881 Mellau
info@wuestner-mellau.at
www.wuestner-mellau.at
+43 (0) 664 2367666

Bushaltestellen und -Linien:
Mellau Zentrum
832, 833, 840, 850

EINZELHANDELSKAUFFRAU/-MANN SCHWERPUNKT TEXTIL ODER SPORTARTIKEL; FAHRRADMECHATRONIKER:IN; SPORTGERÄTEFACHKRAFT



ZAHLEN, FAKTEN UND INFOS

- Beginn der Lehre jederzeit möglich
- Lehrdauer: 3 Jahre



Der vielseitige Store für Sport und Mode.

Wir haben es uns zur Mission gemacht, ein führendes Geschäft zu sein, das mehr als nur Sport und Mode anbietet. Unsere Leidenschaft für Sport und Fashion lebt das ganze Jahr! Neben dem Verkauf von Sportartikeln und Bekleidung liegt im Winter unser Schwerpunkt im Verleih von Wintersportgeräten und dem Bootfitting. Und wenn der Schnee schmilzt, starten wir direkt in die Bike- und Wandersaison: mit erstklassigem Bikeservice, toller Outdoorbekleidung und trendiger Mode. Unser junges, sportbegeistertes Team arbeitet mit den angesagtesten Sport- und Modelabels zusammen, um unseren Kunden immer das Beste zu bieten.



KONTAKT

Sport & Mode Natter e.U.

Johannes Natter
Platz 67a
6881 Mellau
info@sportnatter.com
www.sportnatter.com
+43 (0) 664 88607060

Bushaltestellen und -Linien:
Mellau Zentrum
832, 833, 840, 850

FAHRRADMECHATRONIKER:IN



ZAHLEN, FAKTEN UND INFOS

- Beginn der Lehre jederzeit möglich
- Lehrdauer: 3 Jahre



KONTAKT

Sport Broger GmbH

Erhun Aydin
In der Mellen 567
6881 Mellau
office@sportbroger.at
www.sportbroger.at
+43 (0) 5518 2240

Bushaltestellen und -Linien:
Mellau Klaus, Mellau Zentrum
850

Meine Welt ist draußen.

BROGER CUBE STORE Bregenzerwald ... AUF ÜBER
600 m2 IN MELLAU! Bestens sortiert - für jedes
Bikerherz ein Hochgenuss.

EINZELHANDELSKAUFFRAU/-MANN



ZAHLEN, FAKTEN UND INFOS

- Beginn der Lehre jederzeit möglich
- Lehrdauer: 3 Jahre

Komm in die GÄNG(e)!

Seit über siebenzig Jahren steht Sutterlüty für Regionalität, Qualität und Nahversorgung in Vorarlberg. Doch bei Sutterlüty geht es nicht nur um den Verkauf von Lebensmitteln. Partnerschaftliche Zusammenarbeit auf Augenhöhe, nachhaltiges Wirtschaften und einen wahren Mehrwert für die Region zu schaffen, treibt die rund 950 Mitarbeiter:innen in den Sutterlüty Ländlemärkten an.



KONTAKT

Sutterlüty Handels GmbH

Nadine Spanring
Mühle 534
6863 Egg
nadine.spanring@sutterluety.at
www.sutterluety.at
+43 (0) 5512 2266153

Bushaltestellen und -Linien:
830, 831, 832, 833, 840, 850

EINZELHANDELSKAUFFRAU/-MANN, EINZELHANDELSKAUFFRAU/-MANN SCHWERPUNKT BAUSTOFFHANDEL



ZAHLEN, FAKTEN UND INFOS

- Beginn der Lehre jederzeit möglich
- Lehrdauer: 3 Jahre
- tolles Team
- Jobrad und Öffi-Ticket
- Erfolgsprämie und Mitarbeitererrabatte
- leistungsgerechte Entlohnung
- attraktive Arbeitszeitgestaltung

Baustoffhandel und Baumarkt

Als regionaler Baustoffhändler liefern wir hochwertige Baustoffe für Hoch- und Tiefbau, Dach, Innenausbau, Dämmung, Fassaden sowie für Garten, Terrassen und Vorplätze.

Wir bieten eine große Parkett-, Terrassen-, Holzfassaden- und Gartenmöbelausstellung sowie in unserem Baumarkt ein breites Angebot an Maschinen, Geräten, Werkzeugen sowie für Haushalt, Wohnen und Garten.

Unsere engagierten Mitarbeiter stehen gerne mit kompetenter Fachberatung, maßgeschneiderten Angeboten sowie bestem Service zur Seite.

wälderhaus

KONTAKT

**Wälderhaus Handels
GmbH & Co.KG**

Thomas Übelher
Wilbinger 661/662
6870 Bezau
uebelher.thomas@waelderhaus.at
www.waelderhaus.at
+43 (0) 664 8556320

Bushaltestellen und -Linien:
Bezau Wilbinger 830, 840, 850
Langenegg Gfäll 890

„Lehre mit Matura“



Verbinde jetzt Deine Lehre mit der Berufsreifeprüfung.

Ein Lehrabschluss bringt Dir einen tollen Startvorteil auf dem Arbeitsmarkt, und die Matura eröffnet Dir zusätzliche Aufstiegschancen. Damit steht Dir nicht nur eine spannende berufliche Karriere offen, sondern auch der Weg zu einem Studium an einer Universität oder Fachhochschule.

So klappts mit Lehre und Matura

Die Berufsmatura basiert auf der Lehrzeit, der Berufsschule, der Lehrabschlussprüfung sowie auf vier Maturafächern: Deutsch, Mathematik, Englisch und Deinem persönlichen Fachbereich. Beim Fach-

bereich kannst Du Deine Kenntnisse einbringen und auf Maturaniveau heben, oder Du wählst einen anderen Bereich, der allen Berufsgruppen offen steht - zum Beispiel Betriebswirtschaft oder Medientechnik.

Das Maturazeugnis erhältst Du, wenn Du Deinen Lehrabschluss in der Tasche und alle vier Fächer positiv abgeschlossen hast.

Bei der „Lehre mit Matura“ stehen das Arbeitszeit- sowie das Freizeit-Modell zur Auswahl.

Die Kurse finden in Bregenz, Dornbirn, Feldkirch und Bludenz statt. Je nach Modell, verfügbarem Platz und persönlichen Präferenzen (Arbeitsplatz, Wohnort) kannst Du den Standort selbst wählen.

Alle Details findest Du hier:
www.lehre-vorarlberg.at/lehre-matura



**IM FACHBEREICH
KANNST DU DEINE
KENNTNISSE EIN-
BRINGEN UND AUF
MATURANIVEAU
HEBEN.**



MOLKEREI/KÄSEREI WIRTSCHAFT



Ein traditioneller Lehrberuf ...

... in einem modernen Umfeld, das bieten wir als Genossenschaft unseren Lehrlingen. Den Rohstoff Milch zu verarbeiten, ist jeden Tag eine spannende Herausforderung. Denn das Käsemachen ist seit jeher die ursprünglichste Form Milch zu konservieren. Natürlich gehört auch die Produktion von Butter sowie die Käsereifung zu diesem Verarbeitungsschritt dazu.

ZAHLEN, FAKTEN UND INFOS

- Beginn der Lehre: jederzeit möglich
- Lehrdauer: 3 Jahre
- Schnuppern gerne jederzeit möglich

alpenkäse
bregenzer
wald

KONTAKT

**Alpenkäse Bregenzerwald
Sennerei eGen**

Hermann Metzler
Ach 586

6870 Bezau

office@alpenkaese.at

www.alpenkaese.at

i: @alpenkaese.bregenzerwald

f: Alpenkäse Bregenzerwald

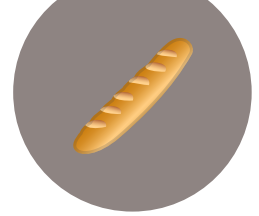
+43 (0) 5514 30020

Bushaltestellen und -Linien:

Hof und Cafe Natter

831, 832, 833, 840, 850

BÄCKER:IN; KONDITOR:IN; LEHRE IM EINZELHANDEL (SCHWERPUNKT LEBENSMITTEL)



ZAHLEN, FAKTEN UND INFOS

Lehrdauer:

- 3 Jahre (Bäcker:in)
- 3 Jahre (Konditor:in)
- 3 Jahre (Einzelhandel)
- 4 Jahre (Doppellehre als Bäcker:in und Konditor:in)

„Meor sand do Kleobar“

Handwerksbäckerei und Konditorei mit gemütlichem Café. Wir brennen für anständiges Brot – ohne Schnickschnack. Mehrstufige Sauerteige, Langzeitführung, Brühstücke und die nötige Zeit gehören bei uns ganz selbstverständlich zur Brotherstellung. In unserer Konditorei wird mit frischen Zutaten und einer großen Portion Handwerkswissen gebacken – ganz ohne künstliche Zusatzstoffe. Denn nur so entsteht echter Geschmack. Die Verarbeitung hochwertiger Rohstoffe und das Backen nach eigenen Rezepturen machen für uns den Unterschied, denn von Backmischungen halten wir gar nichts. Wir schätzen traditionelles Handwerkswissen und das Bäckerbrauchtum, sind aber stets offen für neue Ideen und moderne Technik. Bewusst leisten wir unseren Beitrag zur Vielfalt und Lebensqualität im Bregenzerwald, denn genau hier möchten wir backen, arbeiten, leben und natürlich gemeinsam vorankommen. Fotos: Pia Pia Pia

Bäckerei • Konditorei • Café

KLEBER



KONTAKT

Bäckerei Kleber Lukas e.U.

Lukas Kleber
Bahnhof 31
6870 Bezauf
lukas@baeckerei-kleber.at
Insta: @baeckereikleber
+43 (0) 664 9107645

Bushaltestellen und -Linien:
Bezauf Busbahnhof
831, 832, 833, 840, 850

KRAFTFAHRZEUGTECHNIKER:IN



ZAHLEN, FAKTEN UND INFOS

- Beginn der Lehre jederzeit möglich
- Lehrdauer: 3,5 Jahre
- Schnuppern jederzeit möglich



05518 20604 | info@florianbeer.at

KONTAKT

Beer Florian KFZ

Florian Beer
Schnepfau 181
6882 Schnepfau
info@florianbeer.at
www.florianbeer.at
+43 (0) 5518 20604

Bushaltestellen und -Linien:
Schnepfau Gemeindeamt
840, 850

Ihr NISSAN Händler für Neuwagen

sowie Gebrauchtwagen aller Marken, ODES Quads, Echo Motorgeräte, Ariens Schneefräsen und EGO Gartengeräte. Wir sind ein familiär geführter KFZ Betrieb und sind immer für was neues offen.

FLORIST:IN



Mehr als ein Blumenladen

Bei uns hast Du nicht nur mit Blumen und Pflanzen zu tun, sondern auch mit Dekoration, Möbel und Geschenksartikel. Eine unserer Stärken ist daher die individuelle Beratung für jeden Kunden. Wir sind ein junges, motiviertes Team mit dem Drang auf Neues und Modernes, doch auch die Verbundenheit zur Natur und Traditionellem ist uns sehr wichtig.



ZAHLEN, FAKTEN UND INFOS

- Beginn der Lehre jederzeit möglich
- Lehrdauer: 3 Jahre
- Schnuppern jederzeit möglich



KONTAKT

blumelei GmbH

Elena Peter
Bahnhof 148
6870 Bezau
office@blumelei.at
www.blumelei.at
+43 (0) 664 3907536

Bushaltestellen und -Linien:
Bezau Busbahnhof
830, 831, 832, 833, 840, 850

INSTALLATIONS- UND GEBÄUDETECHNIKER:IN



Zukunftsorientiert und abwechslungsreich

Seit 2004 stehen wir für perfekte Umsetzung und viel Know-how bei allen Leistungen eines Installationsbetriebes wie Heizungen, Bad, Wohnraumlüftung, Gartenbewässerung und noch mehr. Im hauseigenen Schauraum kann jeder Kunde die Anlagen „live“ erleben und selber Hand anlegen, um so das Richtige für sein Heim zu finden. Der Beruf des „Installations- und GebäudetechnikerIn“ ist vielschichtig und individuell, jeder Auftrag bringt eine neue Herausforderung mit sich. Wir kümmern uns um jede kleinste Reparatur, bauen aber auch hochmoderne und energieeffiziente Heizungs-, Lüftungs- und Sanitärsysteme. In diesem Beruf ist man immer gefragt, denn fließendes Wasser, warme Räume und ein gutes Raumklima werden immer gebraucht.

ZAHLEN, FAKTEN UND INFOS

- Beginn der Lehre jederzeit möglich
- Lehrdauer: 4 Jahre
- Lehrlinge genießen umfangreiche Vorteile bei uns im Betrieb.



DR'
WÄLDAR
INSTALLATEUR

KONTAKT

**Dr'Wäldar Installateur,
Künzler Markus GmbH**

Markus Künzler
Ellenbogen 631
6870 Bezau
office@waeldarinstallateur.at
www.waeldarinstallateur.at
+43 (0) 664 1809320

Bushaltestellen und -Linien:
Bezau Cafe Natter
831, 832, 833, 840, 850

FAHRZEUGBAUTECHNIKER:IN



Eberle Fahrzeugbau

Wir sind ein junges und motiviertes Team, das sich auf die Herstellung von Aufbau-Dreiseitenkippern für Transporter sowie Spezialaufbauten und Anhänger spezialisiert hat. Neben der Produktion bieten wir auch Reparaturen für Anhänger und andere Geräte an. Dank unserer eigenen Lackierkabine können wir unsere Produkte individuell gestalten. Im März 2023 übernahm Andreas Eberle durch die Unternehmensgründung die Geschäfte und den Standort der ehemaligen Firma Meusburger Fahrzeugbau. Mit diesem Schritt werden nun die Visionen und Ziele für innovative Lösungen im Fahrzeugbau umgesetzt.



ZAHLEN, FAKTEN UND INFOS

- Beginn der Lehre jederzeit möglich
- Lehrdauer: 3,5 Jahre
- Schnuppern jederzeit möglich



EBERLE
FAHRZEUGBAU

KONTAKT

Eberle Fahrzeugbau

Andreas Eberle
Wilbinger 564
6870 Bezau
info@eberle-fahrzeugbau.at
www.eberle-fahrzeugbau.at
+43 (0) 5514 2258

Bushaltestellen und -Linien:
Reuthe Baien
830, 833, 840, 850

ELEKTROTECHNIKER:IN



ZAHLEN, FAKTEN UND INFOS

- Beginn der Lehre jederzeit möglich
- Lehrdauer: 3,5 Jahre
- Schnuppern jederzeit möglich
- Familienbetrieb



KONTAKT

Elektro Beer KG

Michael Beer
Pelzrain 454
6870 Bezau
elektro.beer@aon.at
www.elektro.beer.at
+43 (0) 5514 2425

Ihr Elektromeisterbetrieb aus der Region

Elektroinstallationen - Geschäft mit Schwerpunkt
Beleuchtung.

Bushaltestellen und -Linien:
Busbahnhof Bezau
830, 831, 832, 833, 840, 850

METALLTECHNIKER:IN



Ein Maß für drei Dinge. Metall in Design, Stil und Funktion.

Die FIGER Kunstschmiede in Bezau ist ein traditioneller Handwerksbetrieb, in dem die alte Schmiedekunst noch beherrscht wird. Es werden alle Arbeiten aus Stahl, Messing, Edelstahl usw., egal ob traditionell oder modern, in Handarbeit gefertigt.

ZAHLEN, FAKTEN UND INFOS

- Beginn der Lehre jederzeit möglich
- Lehrdauer: 3,5 Jahre
- Schnuppern jederzeit möglich



KONTAKT

FIGER Kunstschmiede

Peter Figer
Wilbinger
6870 Bezau
office@figermetall.at
www.figermetall.at
+43 (0) 5514 30030

Bushaltestellen und -Linien:
Bezau Wilbinger
830, 840, 833, 850

ZIMMERER:IN; ZIMMEREITECHNIKER:IN



Bauen mit Holz

Wir sind ein kleiner drei Mann/Frauen Betrieb mit der Liebe zum Holzbau, wir arbeiten überwiegend auf der Baustelle an der frischen Luft. Das untereinander ist familiär.

ZAHLEN, FAKTEN UND INFOS

- Beginn der Lehre jederzeit möglich
- Lehrdauer: 4 Jahre
Zimmereitechniker:in,
3 Jahre Zimmerer:in



HOLZBAUNATTER
esdas unim carpas ferimas cinesabko lussam

KONTAKT

Holzbau Natter

Michael Natter
Hirschau 13
6882 Schnepfau
m.natter@holzbaunatter.at
www.holzbaunatter.at
+43 (0) 664 2259683

Bushaltestellen und -Linien:
Hirschau Unterdorf
850

ZIMMERER:IN; ZIMMEREITECHNIKER:IN



Handwerk lässt Gedanken Wirklichkeit werden.

Der Zimmerei- und Hausbaubetrieb Kaspar Greber ist so vielseitig wie der Werkstoff Holz. Das Leistungsspektrum erstreckt sich vom Hausbau über den Gewerbe- und Landwirtschaftsbau, den Innenausbau bis zur Altbausanierung, Bestandserweiterung. Dabei immer wieder Neues zu probieren, reizt Kaspar Greber und sein Team besonders. Mehr noch: es fordert sie heraus! Schließlich meistert man Herausforderungen am besten im Team, weil sich jede:r Mitarbeiter:in mit seinen/ihrer persönlichen Erfahrungen und Vorstellungen einbringt.

ZAHLEN, FAKTEN UND INFOS

- Beginn der Lehre jederzeit möglich
- Lehrdauer: 4 Jahre Zimmereitechniker:in, 3 Jahre Zimmerer:in



Kaspar Greber
Zimmerei
Hausbau
Bezau

KONTAKT

**Kaspar Greber, Holz- u.
Wohnbau GmbH**

Kaspar Greber
Ellenbogen 632
6870 Bezau
k.greber@kaspargreber.at
www.kaspargreber.at
+43 (0) 664 4053384

Bushaltestellen und -Linien:
Bezau Cafe Natter
831, 840, 850

BAUTECHNISCHE:R ZEICHNER:IN



ZAHLEN, FAKTEN UND INFOS

- Beginn der Lehre jederzeit möglich
- Lehrdauer: 3 Jahre



Kaufmann Bausysteme baut nicht nur Holzraummodule, sondern auch an Deiner Zukunft!

Wir bieten Dir die Chance, als Bautechnischer Zeichner durchzustarten. Bei uns lernst Du, wie man coole Projekte vom Bildschirm in die Realität bringt. Du wirst Teil eines Teams, das innovative Gebäude erschafft – und das, in einer Branche, die immer wichtiger wird. Nach Deiner Lehre stehen Dir bei uns alle Türen offen: Weiterbildung, die Übernahme größerer Projekte oder ein Sprung in andere Bereiche des Bauwesens. Gehe Deinen Weg und wachse mit uns. Starte Deine Karriere in einem zukunftsorientierten Unternehmen, das Wert auf Deine Ideen und Deine Entwicklung legt.

**KAUFMANN
BAUSYSTEME**

konstruktiv.mutti

KONTAKT

Kaufmann Bausysteme GmbH

Ines Lopez Cerrato-Berlinger
Baien 115
6870 Reuthe
i.lopez@kaufmannbausysteme.at
www.kaufmannbausysteme.at
+43 (0) 5514 3144021

Bushaltestellen und -Linien:
Bezau Cafe Natter
831, 832, 833, 840, 850

ZIMMERER:IN; ZIMMEREITECHNIKER:IN; TISCHLER:IN ; TISCHLEREITECHNIKER:IN



Handwerk mit System.

Wir sind ein in vierter Generation im Zimmerei- und Tischlereibereich tätiger Familienbetrieb, welcher aus der jahrhundertealten Tradition des Holzbaus als Kulturträger des Bregenzerwaldes seine Erfahrung, sein Wissen und seine Liebe zum einzigartigen Werkstoff Holz entwickelt und bewahrt hat und dies auch in der Zukunft leben will. Das Einbringen der Erfahrung mit überlieferten Bauweisen, verbunden mit innovativen Ideen und dies vereint mit modernster Technologie, lassen uns Projekte mit Bauherren und Architekten realisieren, die dem Kunden den höchstmöglichen Wert garantieren. Wir achten unsere Mitarbeiter als Partner, die ihre Stärken in das Unternehmen einbringen, wir fördern und betonen die Eigenverantwortlichkeit der Mitarbeiter. Aus ihren eigenen Leistungen erwachsen persönliche Anerkennung und Lebensqualität, wirtschaftliche und soziale Sicherstellung. Dabei liegen uns Teamwork und die Sicherheit unserer Mitarbeiter am Herzen.

ZAHLEN, FAKTEN UND INFOS

- **Lehrdauer:** Zimmerer:in / Tischler:in 3 Jahre;
Zimmereitechniker:in / Tischlereitechniker:in 4 Jahre



 **kaufmann zimmerei**
und tischlerei

KONTAKT

**Kaufmann Zimmerei und
Tischlerei GmbH**

Kaufmann Matthias
Baien 116
6870 Reuthe
info@kaufmannzimmerei.at
www.kaufmannzimmerei.at
+43 (0) 5514 2209

Bushaltestellen und -Linien:
Bezau Café Natter
831, 832, 833, 840, 850

STUCKATEUR:IN; TROCKENAUSBAUER:IN



ZAHLEN, FAKTEN UND INFOS

- Beginn der Lehre jederzeit möglich
- Lehrdauer: 3 Jahre

Wir sind ein Verputzer- und Stuckateurbetrieb für Groß- und Kleinprojekte mit Sitz in Bezau.

Gegründet wurde unser Unternehmen schon im Jahr 1961 und wird nun in dritter Generation fortgeführt. Zu unserem Aufgabengebiet zählt: Innenputz, Dämmfassaden, Restaurierung, Altbausanierung und Stuckarbeit. Wir stehen für Qualität im Handwerk und sind der perfekte Ansprechpartner für Verputzerarbeiten aller Art. Durch die jahrelange Erfahrung haben wir für jedes Projekt die passende Lösung. Mit unserem jungen motivierten Team meistern wir gemeinsam jede Aufgabe.



KONTAKT

Manser Verputz GmbH

Lukas Manser
Pelzrain 458
6870 Bezau
info@manserverputz.at
www.manserverputz.at
+43 (0) 664 3587722

Bushaltestellen und -Linien:
Bezau Sozialzentrum
831, 832, 833, 840, 850

MECHANIKER:IN; SPENGLER:IN; KAUFMÄNNISCHER; LACKIERER:IN



Martins Autohaus

Familärer Betrieb mit Verkauf und Handel, Vermietung, Reparatur, Spenglerei und Lackiererei.

ZAHLEN, FAKTEN UND INFOS

- Beginn der Lehre jederzeit möglich
- Lehrdauer: 3,5 Jahre
- Familienbetrieb



Martins
Autohaus

KONTAKT

Martinsautohaus GmbH

Martin Heel
Brand 398
6881 Mellau
martin.heel@martinsautohaus.at
www.martinsautohaus.at
+43 (0) 5518 21444

Bushaltestellen und -Linien:
Mellau Gewerbepark Brand und
Hirschau Tankstelle
850

ZIMMERER:IN/BT-ZEICHNER:IN; MASCHINEBAUTECHNIKER:IN; ELEKTROTECHNIKER:IN



ZAHLEN, FAKTEN UND INFOS

- Beginn der Lehre jederzeit möglich
- Lehrdauer:
Zimmerei/BT 4 Jahre;
Maschinenbau 3,5
Jahre; Elektrotechnik
4 Jahre

Sonderbauteile aus Brettschichtholz, Holz-Betonschalungstechnik, Pellets.

Bei Mayr-Melnhof Holz Reuthe bekommst du die Chance, einen Top-Job in einem ausgezeichneten Lehrbetrieb zu erlernen. Bei uns lernst du alles. Je nach Lehrstelle, das, was du können musst, um im Teamwork mit deinen Kolleg:innen und High-Tech-Anlagen Holzbauprodukte und Betonschalungstechnik aus Holz herstellen zu können.

Wir bilden nicht nur Lehrlinge im Bereich Zimmerei / Bautechnisches Zeichnen aus. Sondern bei uns kannst du auch eine Lehre in den Bereichen Elektrotechnik und Maschinenbautechnik, absolvieren.



KONTAKT

Mayr-Melnhof Holz Reuthe GmbH

Diana Bechter
Vorderreuthe 57
6870 Reuthe
diana.bechter@mm-holz.com
www.mm-holz.com
+43 (0) 5574 8048126

Bushaltestellen und -Linien:
Bezau Café Natter /
Reuthe Gemeindeamt
831, 832, 833, 840, 850

OFENBAU- UND VERLEGETECHNIKER:IN



ZAHLEN, FAKTEN UND INFOS

- Beginn der Lehre jederzeit möglich
- Lehrdauer:
3 oder 4 Jahre, je nach Auswahl

Meusburger Fliesen & Ofenbau

Unsere Leidenschaft gehört dem Handwerk der Fliesenverlegung und des Ofenbauens. Mit unserem tollen Team verwirklichen wir Bad und Wellnessträume, Sanierungen und Gestaltungen im Außenbereich sowie die Planung und liebevolle Ausführung von Ofen und Herden. Kaum ein Material verbindet so viele Vorteile wie Keramik. Keramische Platten sind extrem strapazierfähig und langlebig, pflegeleicht, farb- und lichtecht, sowie in hohem Maß kratzfest. Individuell geplante Ofen und Herde ob in Naturstein, mit handgefertigten Kacheln, verschiedenen Verputztechniken oder komplett in Schwarzstahl, werden durch unser Handwerk und unsere Erfahrung, präzise durchdachte Einzelstücke.



MEUSBURGER
FLIESEN & NATURSTEIN



MEUSBURGER
OFENBAU/MEISTERBETRIEB

KONTAKT

Meusburger Fliesen & Naturstein GmbH

Peter Meusburger
Pelzrain 453
6870 Bezau
info@meusburgerfliesen.at
www.meusburgerfliesen.at
+43 (0) 676 3940738

Bushaltestellen und -Linien:
Bezau Cafe Natter
831, 832, 833, 840, 850

TISCHLEREI-TECHNIKER:IN PLANUNG; TISCHLEREI-TECHNIKER:IN PRODUKTION; TISCHLER:IN



ZAHLEN, FAKTEN UND INFOS

- Beginn der Lehre im September
- Familienbetrieb in der 3. Generation
- Lehrdauer: 4 Jahre



Lehre bei Rüscher

Unsere Lehrlinge hervorragend auszubilden ist uns wichtig, denn mit ihnen steht und fällt ein Tischlerei-Betrieb. Deshalb bieten wir ein modernes Arbeitsumfeld, eine angenehme Atmosphäre sowie beste Bedingungen. Als Lehrling der Tischlerei Rüscher bist du von Anfang an voll dabei und mittendrin – denn bei uns gibt es keine eigene Lehrlingswerkstätte. Du lernst direkt von erfahrenen Tischlern in einem ausgezeichneten Lehrbetrieb. Unsere Tischlerei ist modern ausgestattet und erlaubt die Ausbildung der Lehrlinge im gesamten Spektrum (CAD, CAM, CNC-Technik). Bei uns kannst du die Lehre als Tischler, Tischlerei-Techniker Planung und Tischlerei-Techniker Produktion machen.

rüscher
Tischlerei

KONTAKT

Rüscher GmbH Tischlerei

David Grohe
Hag 186
6882 Schnepfau
office@tischlerei-ruescher.com
www.tischlerei-ruescher.com
+43 (0) 5518 2101

Bushaltestellen und -Linien:
Gemeindeamt Schnepfau
850

ORTHOPÄDIESCHUHMACHER:IN; HANDELSKAUFFRAU/-MANN IM BEREICH SCHUHE



ZAHLEN, FAKTEN UND INFOS

- Beginn der Lehre jederzeit möglich
- Lehrdauer: Orthopädienschuhmacher:in, 3,5 Jahre; Einzelhandel, 3 Jahre
- Familienbetrieb in 3. Generation



SCHUH FROWIS
1844

Schuh Fröwis gilt als einer der wenigen Komplettanbieter im Ländle.

Bei uns werden Sie nicht nur fachkundig beraten, unser Service und Angebot geht weit über den gewöhnlichen Schuhhandel hinaus. Wir sind der Meinung, wer seine Füße liebt, kauft für jede Situation die geeigneten Schuhe, lässt diese anpassen und nach vielem Tragen wieder herrichten - in jedem Alter. Bei Fehlbelastung oder Fehlstellung der Füße helfen Methoden der Podologie und Orthopädie. All das und noch mehr finden Sie direkt bei uns im Haus.

KONTAKT

Schuh Fröwis

Richard Fröwis
Pelrzain 460
6870 Bezau
info@schuh-froweis.at
www.schuh-froweis.at
+43 (0) 5514 3188

Bushaltestellen und -Linien:
Sozialzentrum Bezau
840, 850

BODENLEGER:IN



25 Jahre Erfahrung im holzverarbeitenden Gewerbe.

Wir sind ein Bregenzerwälder Handwerksbetrieb mit Attitüde: Wir lieben Holz, seine Wärme und Vielfältigkeit. Unsere Erfahrung im Verlegen von Dielenböden macht uns nicht nur stolz, sondern auch kompetent. Nicht zuletzt deshalb gehören wir zu „Österreichs besten Lehrbetrieben 2023!“

ZAHLEN, FAKTEN UND INFOS

- Beginn der Lehre jederzeit möglich
- Lehrdauer: 3 Jahre



stipo Fußböden

KONTAKT

**Stipo Fußböden | Stefan Künzler
Bodenlegermeister**

Stefan Künzler
Pelzrain 759
6870 Bezau
info@stipo-fussboeden.at
www.stipo-fussboeden.at
+43 (0) 664 73562541

Bushaltestellen und -Linien:
Bezau Unterdorf
830, 840, 850

TISCHLER:IN / TISCHLERTECHNIKER:IN



Ihr kompetenter Partner für Treppen, Geländer und Möbel.

Wir sind eine kleine, familiengeführte Tischlerei aus dem Bregenzerwald mit Spezial-Know-how im Bereich Treppen, Geländer und Möbel. Die Tischlerei Greußing steht für echtes Handwerk.

ZAHLEN, FAKTEN UND INFOS

- Beginn der Lehre jederzeit möglich
- Lehrdauer: 3 Jahre Tischler:in, 4 Jahre Tischlereitechniker:in



tischlerei greußing

KONTAKT Ing. Martin Greußing | Tischlerei Greußing

Martin Greußing
Ellenbogen 508
6870 Bezau
tg.greussing@vol.at
www.tischlereigreussing.at
+43 (0) 664 73941924

Bushaltestellen und -Linien:
Bezau Busbahnhof und
Bezau Sozialzentrum
830, 831, 832, 833, 840, 850

TISCHLEREITECHNIKER:IN – PLANUNG; TISCHLEREITECHNIKER:IN – PRODUKTION; TISCHLER:IN



ZAHLEN, FAKTEN UND INFOS

- Beginn der Lehre jederzeit möglich
- Familienbetrieb in der 3. Generation
- Lehrdauer: Tischler:in, 3 Jahre; Tischlereitechniker:in, 4 Jahre

"Handschlagqualität".

In der Tischlerei Herbert Feuerstein OG entstehen einzigartige Holzmöbel und Inneneinrichtungen. Unser Team liebt es, kreativ zu sein und maßgeschneiderte Lösungen zu entwickeln. In unserer Tischlerei verbinden wir Tradition mit modernen Techniken. Jeder von uns trägt dazu bei, höchste Standards in Qualität und Design zu setzen. Bei der Herbert Feuerstein OG fördern wir nicht nur Möbel, sondern auch Talente. Es ist eine inspirierende Umgebung für eine erfolgreiche Ausbildung und eine erfüllende Karriere im Tischlerhandwerk.



KONTAKT

Tischlerei Herbert Feuerstein OG

Lukas Feuerstein
Unterdorf 114
6874 Bizau
lukas@feuerstein-tischlerei.at
www.feuerstein-tischlerei.at
+43 (0) 664 7808108

Bushaltestellen und -Linien:
Unterdorf Bizau
831

TISCHLEREITECHNIKER:IN – SCHWERPUNKT PLANUNG, TISCHLEREITECHNIKER:IN – SCHWERPUNKT PRODUKTION, TISCHLER:IN



Perfektion ist unerreichbar, aber man kann ihr näher kommen.

In unserer modern ausgestatteten Tischlerei entstehen im Team Möbel und Räume für Menschen, die Außergewöhnliches schätzen.

ZAHLEN, FAKTEN UND INFOS

- Beginn der Lehre jederzeit möglich
- Lehrdauer: 3 bzw. 4 Jahre



KONTAKT

Tischlerei Wolfgang Meusburger GmbH

Wolfgang Meusburger

Platten 137

6870 Reuthe

office@tischlerei-meusburger.at

www.tischlerei-meusburger.at

+43 (0) 5514 3142

Bushaltestellen und -Linien:

Reuthe Platten

832, 840, 850

TISCHLER:IN UND TISCHLEREITECHNIKER:IN



ZAHLEN, FAKTEN UND INFOS

- Beginn der Lehre jederzeit möglich
- Lehrdauer: 3 Jahre
Tischler:in, 4 Jahre
Tischlereitechniker:in



(t)raum tischler
metzler

Familienbetrieb mit Handschlagqualität.

Wir sind ein Familienbetrieb, der individuelle Möbel und Inneneinrichtungen plant und produziert. Wir verbinden traditionelles Handwerk mit modernster Technik und bieten Lehrlingen somit ein breites Ausbildungsportfolio. In der Lehre versuchen wir jungen Menschen die Fähigkeiten und Techniken des Tischlerberufes bis ins letzte Detail beizubringen. Dies zeigt sich auch bei den Erfolgen bei Lehrabschlussprüfungen und Lehrlingswettbewerben. Dort können unsere Lehrlinge immer wieder Top-Platzierungen und Ergebnisse verzeichnen.

KONTAKT

(t)raum tischler metzler

Leo und Christian Metzler
Ach 589
6870 Bezaun
leo@traumtischler.at
www.traumtischler.at
+43 (0) 5514 3219

Bushaltestellen und -Linien:
Reuthe Baien
832, 840, 850

EINRICHTUNGSFACHBERATER:IN; RAUM AUSSTATTER:IN; POLSTERER:IN



ZAHLEN, FAKTEN UND INFOS

- Beginn der Lehre
am 1. September
- Lehrdauer: 3 Jahre



Entdecke deine Kreativität: im wahrscheinlich abwechslungsreichsten Beruf der Welt.

Beruf: Raumausstatter und Kompletteinrichter. Bist du ein kreativer Mensch, der gerne mit seinen Händen arbeitet und etwas Einzigartiges schaffen möchte? Dann ist eine Lehre als Raumausstatter bei Troy genau das Richtige für dich! Tauche ein in die faszinierende Welt der Inneneinrichtung und gestalte Wohnräume, die Menschen begeistern. Unbegrenzte Kreativität mit spannenden Herausforderungen und schnellen Erfolgserlebnissen. Warum Troy? Über 65 Jahre Erfahrung und Know-how, Modernes Arbeitsumfeld und Maschinen, Junges und Dynamisches Team, Individuelle Förderung & Unterstützung, sichere Zukunftsperspektive in einem gefragten Handwerk. Boden-, Wand- & Deckengestaltung, Möbel und Innenausbau, Vorhänge & Sonnenschutz, Textile Inneneinrichtung, Unter dem Motto: „Geht nicht – gibt’s nicht!“

TROY
INNENARCHITEKTUR

KONTAKT Troy GmbH

Troy Stefan
Unterdorf 3
6870 Bezau
info@troy.at
www.troy.at
+43 (0) 5514 2294

Bushaltestellen und -Linien:
Bezau Unterdorf
830, 840, 850

DACHDECKER:IN; SPENGLER:IN



ZAHLEN, FAKTEN UND INFOS

- Beginn der Lehre jederzeit möglich
- Lehdauer: Dachdecker:in, 3 Jahre; Spengler:in, 3 Jahre; Doppellehre Dachdecker:in und Spengler:in, 4 Jahre



Alles unterm Dach vom Fach.

Die Moosbrugger Dach GmbH ist ein Betrieb, der bereits in dritter Generation geführt wird. Obwohl jede Zeit ihre Herausforderungen hatte, ist die Moosbrugger Dach GmbH stets jung geblieben.

"Klein, aber fein." - Das würde uns wohl am besten beschreiben, ein Betrieb, der stets die Wünsche und Bedürfnisse seiner Kunden sowie das Wohlergehen seiner Mitarbeiter in den Vordergrund stellt. Sanftes Wachstum, topausgebildete Mitarbeiter sowie Maschinen auf aktuellem Stand sind unser Leitfaden. Wir führen Spengler- und Dachdeckerarbeiten aus einer Hand durch. Bei Bereichen wie PV-Anlagen, Beschichtungstechniken, nachhaltige Reinigungen bei Moosen und Algen von Dächern und Fassaden zählen wir zu den Profis. Eben alles aus einer (Meister-)Hand.



MOOSBRUGGER
DACH GMBH

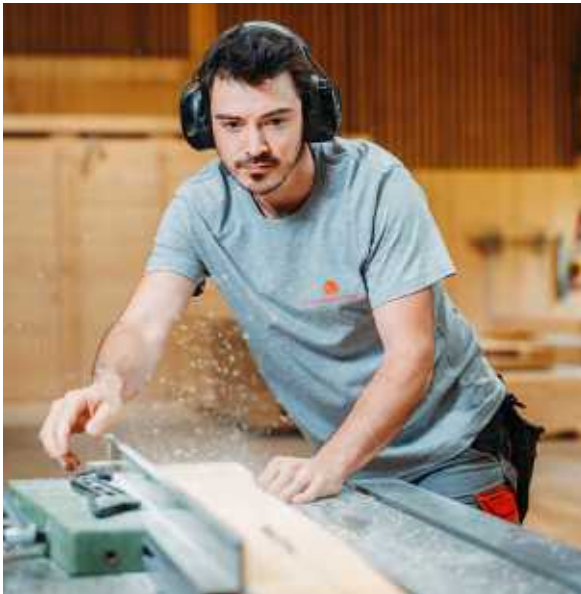
KONTAKT

Moosbrugger Dach GmbH

Tobias Moosbrugger
Mittlere 466
6870 Bezau
tobias@waelderdach.at
www.waelderdach.at
+43 (0)664 88317193

Bushaltestellen und -Linien:
Bezau Mittlere
832

ZIMMERER:IN

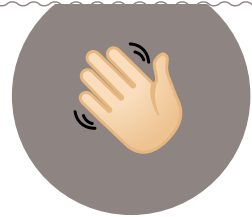


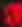
Klassische Zimmerei

Wir sind ein kleiner Betrieb der alle Sparten des Zimmererhandwerks abdeckt.

ZAHLEN, FAKTEN UND INFOS

- Beginn der Lehre am 1. September
- Lehrdauer: 3 Jahre



 www.zimmerei-beer.at

KONTAKT

Zimmerei Oliver Beer

Oliver Beer
Ellenbogen 633
6870 Bezau
office@zimmerei-beer.at
www.zimmerei-beer.at
+43 (0) 664 5457667

Bushaltestellen und -Linien:
Bezau Cafe Natter
830, 840, 850

KUNSTSTOFFTECHNOLOG(E)IN; KUNSTSTOFF- VERFAHRENSTECHNIKER:IN; ZERSPANUNGS- TECHNIKER:IN; WERKZEUGBAUTECHNIKER:IN



ZAHLEN, FAKTEN UND INFOS

- Beginn der Lehre im September
- Lehrdauer: 4 Jahre Kunststofftechnolog(e)in, 3 Jahre Kunststoffverfahrenstechniker:in, 3,5 Jahre Zerspanungstechniker:in, 4 Jahre Werkzeugbautechniker:in



KONTAKT

Zündel Kunststofftechnik GmbH

Elias Beer und
Diego Theisen
Unterdorf 136
6874 Bizau
elias.beer@zkt.at und
diego.theisen@zkt.at
www.zkt.at
+43 (0) 5514 4144-20 oder
+43 (0) 664 9689520

Bushaltestellen und -Linien:
Unterdorf Bizau
831

Kompetenz aus einer Hand.

ZKT ist ein modernes Familienunternehmen im Bereich Formenbau und Kunststoffspritzguss. Das Ziel von Zündel Kunststofftechnik GmbH ist, individuelle Konstruktionen im hauseigenen Formenbau zu realisieren, um damit technisch anspruchsvolle Kunststoffspritzgussteile zu fertigen! Komplettanbieter von der Konstruktion bis zum fertigen Kunststoffteil zu sein, ist uns sehr wichtig. Gut ausgebildete und engagierte Mitarbeiter, die sich mit dem Unternehmen identifizieren sind Garant für die positive Unternehmensentwicklung.



Lass es höher schlagen

Mehr Zeit, mehr Durchblick, mehr Erfahrung, mehr Beziehung.

Die Werkraumschule Bregenzerwald kombiniert Lehre und Handelsschule in einer 3+2-jährigen Ausbildung.

Du kannst die verschiedenen Materialien und Werkstoffe wie Holz, Stoff, Haut/ Haar, Metall, Elektro, Wasser, Beton, Farbe, IT, Stein, Wärme, Natur oder Lebensmittel an Werkraum-Nachmittagen intensiv kennen lernen. Zusätzlich machst Du Dir in mehrwöchigen Praktika ein genaues Bild über die Gewerke. Die Werkraumschule Bregenzerwald gibt dir Einblick in viele Berufsbilder und ermöglicht Dir eine große Vielfalt an Handwerksausbildungen: TischlerIn, GlaserIn, FensterbauerIn, ZimmererIn, BodenlegerIn, PolstererIn, SchneiderIn, SchuhmacherIn, FriseurIn, MetalltechnikerIn, ElektroinstallationstechnikerIn, InstallateurIn, DachdeckerIn, SpenglerIn, MaurerIn, MalerIn, BäckerIn, MetzgerIn, IT-TechnikerIn, SteinbearbeiterIn, SteinmetzIn, GärtnerIn, OfenbauerIn.



Einblicke in den Alltag der
Werkraumschülerinnen und
Werkraumschüler unter

[facebook.com/werkraumschule](https://www.facebook.com/werkraumschule)
#bezauer_wirtschaftsschulen

Anmeldung

Bezauer WirtschaftsSchulen

www.bws.ac.at, +43 (0) 5514 2402

ABLAUF

- 1. Jahr** › Handelsschule mit Entscheidung für ein Material, wöchentliche Werkraum-nachmittage sowie ein einwöchiges kaufmännisches Praktikum sowie ein zweiwöchiges Sommer-Praktikum in Betrieben – bei der Auswahl der Betriebe unterstützt der Begleiter.
- 2. Jahr** › Handelsschule mit (möglichst einer) Entscheidung für einen Beruf, Handwerker-tage über mehrere Wochen in einem Betrieb, ein 4-wöchiges Sommer-Praktikum in einem Betrieb
- 3. Jahr** › Abschluss Handelsschule und Entscheidung für einen Betrieb, Beginn des Lehr-verhältnisses, verkürztes erstes Lehrjahr in Absprache mit dem Lehrbetrieb (Sonderfälle sind zB Doppellehren)
- 4. Jahr** › Lehre, zweites Lehrjahr
- 5. Jahr** › Lehre, drittes Lehrjahr mit Lehrabschlussprüfung (bei einer 4-jährigen Lehrzeit verlängert sich die Gesamtbildungsdauer um ein weiteres Jahr).

KOCH/KÖCHIN; RESTAURANTFACHMANN/-FRAU HOTELFACHMANN/-FRAU;



ZAHLEN, FAKTEN UND INFOS

- Beginn der Lehre jederzeit möglich
- Lehrdauer: 3 Jahre

Reduce to the Max!

Im Biohotel Schwanen im Bregenzerwald steht nachhaltiger Genuss im Mittelpunkt, ausgezeichnet mit 3 Hauben von Gault Millau. Die Wilden Weiber und Toughen Typen im Schwanen fördern Gesundheit, Geist und Wohlbefinden. Der #wildeweibergarten in Bizau direkt beim Hotel liefert Gemüse, Salate und Kräuter aus eigenem Anbau. Alle Produkte stammen von Partner:innen aus der Nähe. Im Schwanen wird ausschließlich biologisch und nach Hildegard von Bingen gekocht. "Reduce to the max" ist das Motto, mit Fokus auf das Wichtigste und Beste. Die wahre Meisterleistung im Schwanen liegt in der Essenz.



SCHWANEN BIOHOTEL

KONTAKT

Biohotel Schwanen

Emanuel Moosbrugger
Kirchdorf 77
6874 Bizau
emanuel@biohotel-schwanen.com
www.biohotel-schwanen.com
+43 (0) 5514 2133

Bushaltestellen und -Linien:
Bizau Kirchdorf
831

KOCH/KÖCHIN; RESTAURANTFACHMANN/-FRAU



ZAHLEN, FAKTEN UND INFOS

- Beginn der Lehre jederzeit möglich
- Lehrdauer: 3 Jahre
- Familienbetrieb, geführt von zwei Schwestern, Margit und Monika, in dritter Generation.

Wo Gastfreundschaft einen Namen hat.

In unserem Hotel-Wirtshaus Taube begegnen sich Einheimische und Urlaubsgäste. Formschöne Holzmöbel aus heimischem Holz, Qualitätsarbeit von Bregenzerwälder Handwerkern, verleihen unserem Haus besondere Atmosphäre, in gemütlichen Gaststuben und Gästezimmern. Im Sommer Sonnenbaden und Erholen im Grünen und auf der Terrasse, dem Genuss von kühlen Getränken und feinen Speisen frönen im schattigen Kastaniengarten. Natur und Umwelt – eine Herzensangelegenheit! Wir glauben an die Kraft der Gemeinschaft, übernehmen Verantwortung für unsere Region. Deshalb arbeiten wir mit Bauern, Metzgereien und Käsereien aus der Region zusammen. Traditionelle Wirtshausküche, raffinierte Kreationen und vegetarische Gerichte, unser Haubenkoch Küchenchef Michael Webendorfer und sein Team verwöhnen mit ehrlicher Kochkunst.



KONTAKT

Gasthof Taube Dietrich KG

Margit Dietrich
Kirchdorf 58
6874 Bizau
info@taubebizau.at
www.taubebizau.at
+43 (0) 5514 2124

Bushaltestellen und -Linien:
Bizau Kirchdorf
831

RESTAURANTFACHMANN/-FRAU; HGA-ASSISTENT:IN; MASSEUR:IN, KOSMETIKER:IN/FUSSPFLEGER:IN; KOCH/KÖCHIN



ZAHLEN, FAKTEN UND INFOS

- Beginn der Lehre jederzeit möglich
- Lehrdauer: 3 Jahre Koch*Köchin, Restaurantfachmann/-frau, HGA-Assistent:in, Masseur:in und 4 Jahre: Kosmetiker:in/Fußpfleger:in
- All genders welcome

DAS Hotel für Gesundheit und Wohlbefinden.

Träumst du davon, irgendwann einmal ein eigenes Café zu führen? Bist du am liebsten unter Menschen? Hast du einen starken Teamgeist? Nachhaltigkeit liegt dir am Herzen? Bei uns wirst du dich wohlfühlen, weil du jeden Tag deine Persönlichkeit einbringen kannst. Der Zusammenhalt unter den Mitarbeitern, der Respekt und die Wertschätzung jedes Einzelnen werden dir helfen, deine Persönlichkeit und deine Talente weiterzuentwickeln. Unser familiengeführtes 4*s-Hotel gehört zu den bekanntesten Gesundheits- und Wellness-Hotels in Vorarlberg. Als vom Land ausgezeichnete Lehrbetrieb bieten wir dir eine zukunftsorientierte Ausbildung und jede Menge Vorteile: freier Zugang zu Fitnessraum, Badelandschaft und Sauna, gratis Verpflegung und finanzielle Belohnungen für besondere Leistungen.



KONTAKT

Bad Reuthe Frick GmbH

Claudia Flatz
Bad 70
6870 Reuthe
team@badreuthe.at
www.badreuthe.at
+43 (0) 5514 2265509

Bushaltestellen und -Linien:
Reuthe Moorbad
831

RESTAURANTFACHFRAU/-MANN; HGA-ASSISTENT:IN; GASTRONOMIEFACHFRAU/-MANN; KOCH/KÖCHIN; FLORIST:IN



ZAHLEN, FAKTEN UND INFOS

- Beginn der Lehre jederzeit möglich
- Lehdauer: 3 Jahre für Restaurantfachfrau/-mann, HGA-Assistent:in, Koch/Köchin und Florist:in
- 4 Jahre für Gastronomiefachfrau/-mann

Wo die Liebe die Hauptrolle spielt

Genießen, Kuschneln, Wellness – nur zu zweit / 58 Suiten / 3000 m² SPA-Bereich / ausgezeichnete Küche / Vinothek mit 10.000 Flaschen Wein & bester Pizza, Blumen, Hotelshop / 42 Mitarbeiter davon ca. 5 Lehrlinge

Arbeiten im coolsten und hippsten Hotel für perfekte Zeit zu zweit! Als Stars sind unsere Mitarbeiter echte Botschafter für das GAMS zu zweit. Für den gemeinsamen Erfolg und die persönliche Anerkennung geben sie ihr Bestes. Als Fans lieben und kennen die Gäste unsere Leistungen und Angebote. Sie können nicht genug davon kriegen und empfehlen uns begeistert weiter.



KONTAKT

Hotel GAMS GmbH

Monika Berkmann
Platz 44
6870 Bezau
moni@hotel-gams.at
www.hotel-gams.at
+43 (0) 5514 2220

Bushaltestellen und -Linien:
Bezau Dorfplatz
830



KOCH/KÖCHIN; RESTAURANTFACHFRAU/-MANN; HGA-ASSISTENT:IN; KOSMETIKER:IN



POST BEZAU (er)leben.

Mit den hauseigenen Retreats schafft das HOTEL POST BEZAU eine bewusste Auszeit vom Alltag. Es geht um veränderte Gewohnheiten, um andere Blickwinkel, um Achtsamkeit für sich selbst und um Aufmerksamkeit für das, was uns umgibt. Dabei bilden die richtige Ernährung, ein Schlafkonzept, Bewegung und ganzheitliche Behandlungen im Susanne Kaufmann Spa die wesentlichen Eckpfeiler. Mitarbeiter schätzen die POST BEZAU BENEFITS: Regelmäßige Arbeitszeiten mit exakter Stundenaufzeichnung und Durchdienstmöglichkeit (5-Tage-Woche), Betriebsurlaub über Weihnachten und Silvester, Zeitausgleich für geleistete Überstunden, Familienfreundlichkeit: Wir gehen auf die einzelnen Bedürfnisse und Wünsche unserer Mitarbeiter ein, großzügige Urlaubsplanung. Außerdem erhalten Mitarbeiter großzügige Rabatte auf die hauseigenen Susanne-Kaufmann-Kosmetikprodukte.

ZAHLEN, FAKTEN UND INFOS

- Beginn der Lehre jederzeit möglich
- Lehrdauer: zwischen 3 und 4 Jahren



POST BEZAU

KONTAKT

Hotel Post Bezau

Stephanie Rist, Anton Fröwis
Brugg 35
6870 Bezau
stephanierist@hotelpostbezau.com
antonfroewis@hotelpostbezau.com
www.hotelpostbezau.com
+43 (0) 5514 2207

Bushaltestellen und -Linien:
Bezau Busbahnhof
830, 831, 832, 833, 840, 850

KOCH/KÖCHIN; RESTAURANTFACHFRAU/-MANN; HGA-ASSISTENT:IN; GASTRONOMIEFACHFRAU/-MANN



ZAHLEN, FAKTEN UND INFOS

- Beginn der Lehre jederzeit möglich
- Lehrdauer: zwischen 3 und 4 Jahren



sonne mellau
FEEL GOOD HOTEL

Sonne hautnah erleben.

Das Hotel Sonne Mellau ist seit dem großen Umbau 2024 das erste "Feel good Hotel" im Bregenzerwald! We want you to feel good - das gilt für Gäste und Mitarbeiter gleichermaßen. Unser exklusives Boutiquehotel hat vierzig Zimmer und Suiten für rund siebzig Gäste. Wir bieten viele Well & Fit Möglichkeiten im Haus, aber auch alle Sportarten in der wunderschönen Bregenzerwälder Natur. Wir freuen uns, wenn du unser "Next-Top-Sonnenstrahl" werden möchtest und freuen uns auf Deine Bewerbung! Und Schnuppertage sind jederzeit möglich.

KONTAKT

Hotel Sonne Mellau GmbH

Natalie Lässer
Übermellen 65
6881 Mellau
dir@sonnemellau.com
www.sonnemellau.com
+43 (0) 5518 20100505

Bushaltestellen und -Linien:
Mellau Zentrum
832, 833, 840, 850

RESTAURANTFACHFRAU/-MANN; HGA-ASSISTENT:IN; KÖCHIN/KOCH



ZAHLEN, FAKTEN UND INFOS

- Beginn der Lehre jederzeit möglich
- Lehrdauer: 3 Jahre
- Familienurlaub wird bei uns GROSS geschrieben.



Sonne Bezau
Famliotel Bregenzerwald

KONTAKT

Sonne Bezau

Andrea Meusburger
Kriechere 66
6870 Bezau
info@sonne-bezau.at
www.sonne-bezau.at
+43 (0) 5514 2262

Bushaltestellen und -Linien:
Bezau Kloster, Bezau Dorfplatz
850, 840, 830, 832, 833

Bewusst. Begeisternd. Unbekümmert.

Die letzten Jahre haben gezeigt, wie wertvoll es ist, Dinge bewusst zu leben und zu tun, begeisterungsfähig zu sein und sich eine gewisse Unbekümmertheit zu bewahren. Wir haben die schwierigen Zeiten genutzt, um Neues entstehen zu lassen: Neue Ideen für die Zukunft, ein Relaunch unserer Marke, eine neue Homepage, neue Wege für unser Tun. Ein wunderbares Team an unserer Seite begleitet uns auf diesem Weg - und weil bei uns Jeder für Jeden einsteht, ist das Zusammensein sehr familiär.

Spotlight: GASCHT - Gastgeberschule für Tourismusberufe, Dauer: 4 Jahre

Abschluss: Gastgeberdiplom mit Hotelfachabschluss und einem Lehrabschluss in der gewählten Spezialisierung, Zertifikate für individuell gewählte Module z.B. Jung-Sommelier, Käsekenner, Bier-Jungsommerier und viele weitere Berufsmatura-Aufbau in einer eigenen GASCHT-Klasse.

Die GASCHT bietet erstklassige Ausbildungen in Küche, Service und Hotelmanagement. Tauche ein in ein einzigartiges Lernumfeld, knüpfe wertvolle Kontakte und finde so den richtigen Job für dich!

Als Privatschule garantiert die GASCHT eine qualitativ hochwertige Ausbildung, die dennoch kostenlos und offen für alle ist. Entdecke dein Potenzial und profitiere von unseren modernen, ganzheitlichen Bildungsansätzen sowie einer trialen Berufsausbildung, die Schule, Praxis und Resonanz-Erlebnisse vereint. Du lernst erlebnisorientiert, sammelst vielfältige Berufserfahrungen und vernetzt dich mit den Top-Betrieben Voralbergs.

Das vierjährige Bildungskonzept der GASCHT stellt individuelle Talente in den Mittelpunkt. So finden unsere Schüler:innen maßgeschneiderte Ausbildungspfade nach ihren Stärken und Interessen mit unterschiedlichen Modulen. Dies eröffnet neue Chancen für die berufliche Ausbildung in einer perfekten Kombination von Theorie und Praxis.



GASCHT – Gastgeberschule für Tourismusberufe

Schulstandorte: Bezau,
Hohenems und Bludenz;
Adresse Standort Bezau:
Greiben 178, 6870 Bezau
+43 (0) 5576 76002
office@gascht.at

Das ist LehreLIVE ...



**Schnuppere
hinein in bis
zu vier Lehr-
betriebe!**



Offen für alle Schülerinnen und Schüler der 3. und 4. Klassen aus den Wälder Mittelschulen.

Findet alle zwei Jahre statt, jeweils zum Ende des ersten Semesters in den ungeraden Jahren.

Die 2. LehreLIVE findet statt am DO 30. und FR 31. Jänner 2025, jeweils 8 bis 11 Uhr und 13 bis 16 Uhr.

Einfache Buchungs-Plattform via:

www.witus.at

Freigeschaltet ab Mitte Dezember 2024.

Spüre und erlebe, was Dich als Lehrling in verschiedenen Betrieben aus Handwerk, Handel, Dienstleistung und Tourismus erwartet.

Finde heraus, was Dir gefällt und auch, was Dir nicht gefällt. Knüpfe erste Kontakte und stelle alle Fragen, die Dich bewegen.

Die Fahrt mit dem Bus ist nach Anmeldung kostenfrei, in allen Betrieben bist Du auf eine gesunde Jause eingeladen.



LEHRE LIVE

BY WITUS



Das ist LehreAKTIV ...



Action, Adrenalin und Teamgeist



Vernetze Dich mit Lehrlingen aus anderen Lehrbetrieben und erlebe Action, Adrenalin und Teamgeist!

Offen für alle Lehrlinge aus den fünf witus-Ge-meinden Schnepfau, Reuthe, Mellau, Bizau und Bezau.

Findet alle zwei Jahre statt, immer im Frühsommer der geraden Jahre.

Zur Auswahl stehen herausfordernde Aktivitäten mit dem Aktivzentrum Bregenzerwald, Fotokurse oder Kreativ-Workshops.



Lehre^{witus}AKTIV



Schieb rüber deine Struggles und Visions.

Egal was für Probleme, Herausforderungen und Themen bei dir anstehen – gemeinsam finden wir eine Lösung. Ruf uns an oder komm im Jugendraum vorbei.

**Offene Jugendarbeit Bregenzwald
Deine Service- und Fachstelle Jugend in der Region.
+43 664 1204745 • www.ojb.at**



**OFFENE
JUGEND
ARBEIT**

Bregenzwald



Hey, ich glaube, ich hab meine Berufung gefunden. Hotelfachmann klingt echt nach meinem Ding.

Cool, das passt total zu dir! Ich tendiere immer mehr zu Tischlerin. Stell dir mal vor, was wir damit alles machen könnten!



Richtig cool. Ich freu mich schon darauf, unsere Träume zu verwirklichen.

Dreamteam!



WO INFORMIERST DU DICH?



**Wie finde ich den
passenden Lehrberuf?**

Wieviel verdiene ich in der Lehre?

Welche Rechte habe ich?

Wie schreibe ich eine Bewerbung?

**Wo finde ich allgemeine
Informationen zur Lehre?**

Was steht im Lehrvertrag?



wit^{us}



Druckprodukt mit finanziellem
Klimabeitrag
ClimatePartner.com/53385-2405-1002

